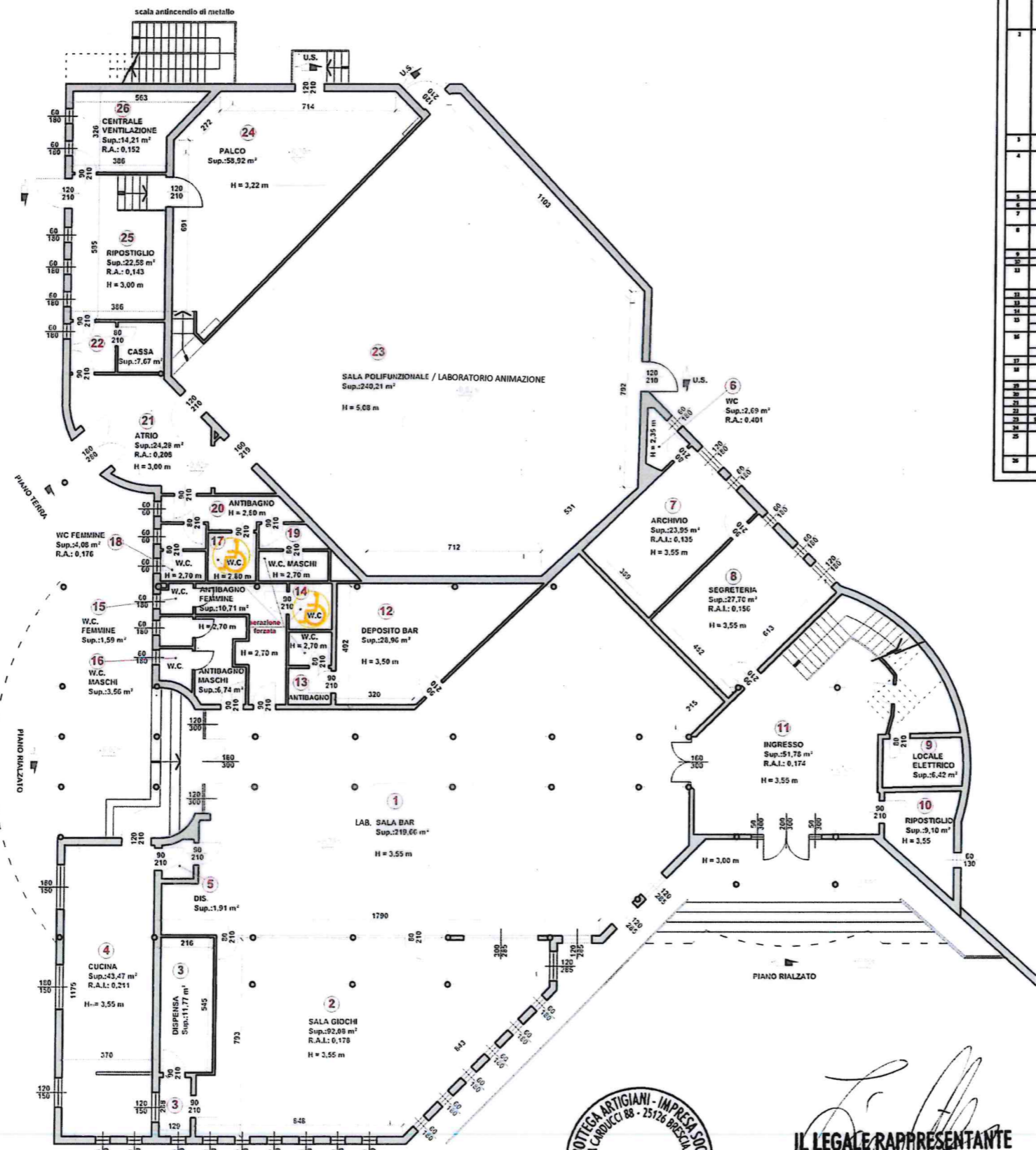
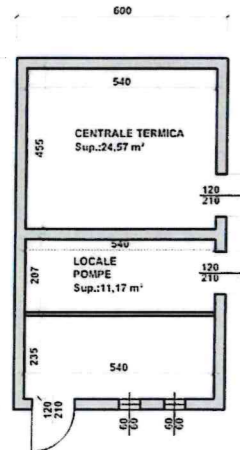


LEGENDA:

CALCOLO DIMOSTRATIVO R.A.I.

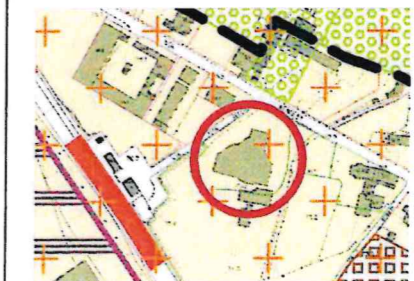
CATEGORIA	DESTINAZIONE D'USO	SUPERFICIE (mq)	APERTURE			R.A. 1.00 (mq)			R.A. 0.50 (mq)			R.A. 0.25 (mq)			R.A. 0.125 (mq)			RA
			FINESTRE	PORTALI	ALTRA	SUPERFICIE	ALTEZZA	SUPERFICIE	ALTEZZA	SUPERFICIE	ALTEZZA	SUPERFICIE	ALTEZZA	SUPERFICIE	ALTEZZA	SUPERFICIE	ALTEZZA	
1	SALA BAR	220.68	1.00	1.00	1.00	1.00	1.00	1.00	1.00	1.00	1.00	1.00	1.00	1.00	1.00	1.00	1.00	1.00
2	SALA GIOCHI	82.08	1.00	1.00	1.00	1.00	1.00	1.00	1.00	1.00	1.00	1.00	1.00	1.00	1.00	1.00	1.00	1.00
3	DISPENSA	11.77	1.00	1.00	1.00	1.00	1.00	1.00	1.00	1.00	1.00	1.00	1.00	1.00	1.00	1.00	1.00	1.00
4	CUCINA	41.47	1.00	1.00	1.00	1.00	1.00	1.00	1.00	1.00	1.00	1.00	1.00	1.00	1.00	1.00	1.00	1.00
5	WC	1.41	1.00	1.00	1.00	1.00	1.00	1.00	1.00	1.00	1.00	1.00	1.00	1.00	1.00	1.00	1.00	1.00
6	WC	1.07	1.00	1.00	1.00	1.00	1.00	1.00	1.00	1.00	1.00	1.00	1.00	1.00	1.00	1.00	1.00	1.00
7	ARCHIVIO	13.51	1.00	1.00	1.00	1.00	1.00	1.00	1.00	1.00	1.00	1.00	1.00	1.00	1.00	1.00	1.00	1.00
8	SECRETARIA	27.70	1.00	1.00	1.00	1.00	1.00	1.00	1.00	1.00	1.00	1.00	1.00	1.00	1.00	1.00	1.00	1.00
9	LOCALE ELETTRICO	6.42	1.00	1.00	1.00	1.00	1.00	1.00	1.00	1.00	1.00	1.00	1.00	1.00	1.00	1.00	1.00	1.00
10	RIPOSTIGLIO	3.10	1.00	1.00	1.00	1.00	1.00	1.00	1.00	1.00	1.00	1.00	1.00	1.00	1.00	1.00	1.00	1.00
11	INGRESSO	51.76	1.00	1.00	1.00	1.00	1.00	1.00	1.00	1.00	1.00	1.00	1.00	1.00	1.00	1.00	1.00	1.00
12	LABORATORIO	11.79	1.00	1.00	1.00	1.00	1.00	1.00	1.00	1.00	1.00	1.00	1.00	1.00	1.00	1.00	1.00	1.00
13	DEPOSITO BAR	20.90	1.00	1.00	1.00	1.00	1.00	1.00	1.00	1.00	1.00	1.00	1.00	1.00	1.00	1.00	1.00	1.00
14	SECRETARIA	27.70	1.00	1.00	1.00	1.00	1.00	1.00	1.00	1.00	1.00	1.00	1.00	1.00	1.00	1.00	1.00	1.00
15	W.C. FEMMINE	2.08	1.00	1.00	1.00	1.00	1.00	1.00	1.00	1.00	1.00	1.00	1.00	1.00	1.00	1.00	1.00	1.00
16	W.C. MASCHE	3.56	1.00	1.00	1.00	1.00	1.00	1.00	1.00	1.00	1.00	1.00	1.00	1.00	1.00	1.00	1.00	1.00
17	W.C. FEMMINE	1.59	1.00	1.00	1.00	1.00	1.00	1.00	1.00	1.00	1.00	1.00	1.00	1.00	1.00	1.00	1.00	1.00
18	W.C. MASCHE	6.74	1.00	1.00	1.00	1.00	1.00	1.00	1.00	1.00	1.00	1.00	1.00	1.00	1.00	1.00	1.00	1.00
19	ANTIBAGNO	10.71	1.00	1.00	1.00	1.00	1.00	1.00	1.00	1.00	1.00	1.00	1.00	1.00	1.00	1.00	1.00	1.00
20	ANTIBAGNO	6.26	1.00	1.00	1.00	1.00	1.00	1.00	1.00	1.00	1.00	1.00	1.00	1.00	1.00	1.00	1.00	1.00
21	W.C. FEMMINE	1.59	1.00	1.00	1.00	1.00	1.00	1.00	1.00	1.00	1.00	1.00	1.00	1.00	1.00	1.00	1.00	1.00
22	W.C. MASCHE	6.74	1.00	1.00	1.00	1.00	1.00	1.00	1.00	1.00	1.00	1.00	1.00	1.00	1.00	1.00	1.00	1.00
23	LABORATORIO	11.79	1.00	1.00	1.00	1.00	1.00	1.00	1.00	1.00	1.00	1.00	1.00	1.00	1.00	1.00	1.00	1.00
24	DEPOSITO BAR	20.90	1.00	1.00	1.00	1.00	1.00	1.00	1.00	1.00	1.00	1.00	1.00	1.00	1.00	1.00	1.00	1.00
25	SECRETARIA	27.70	1.00	1.00	1.00	1.00	1.00	1.00	1.00	1.00	1.00	1.00	1.00	1.00	1.00	1.00	1.00	1.00
26	CENTRALE VENTILAZIONE	14.21	1.00	1.00	1.00	1.00	1.00	1.00	1.00	1.00	1.00	1.00	1.00	1.00	1.00	1.00	1.00	1.00



BOTTEGA ARTIGIANI - IMPRESA SOCIALE S.R.L.
 VIA CARLUCCI 88 - 25126 BRESCIA
 Tel. 030.2301463
 C.F. 03865710986 - T.V.

[Signature]
 IL LEGALE RAPPRESENTANTE
 TIRALI NIVES

ESTRATTO P.G.T.



MARGHERITA FOSCHETTI
 architetto
 VIA CORNARI, 45
 25034 ORZINUOVI (BS)
 TEL. 030 99 41 962
 E-MAIL: arch.foschetti@libero.it

PROGETTISTA



DIRETTORE DEI LAVORI

TITOLO DEL PROGETTO
 EDIFICIO SCOLASTICO
 VIA KENNEDY, n° 93
 CALVISANO - FRAZ. VIADANA (BS)

TITOLO DELLA TAVOLA
 RILIEVO
 PIANTE PIANO TERRA
 PIANTE PIANO RIALZATO

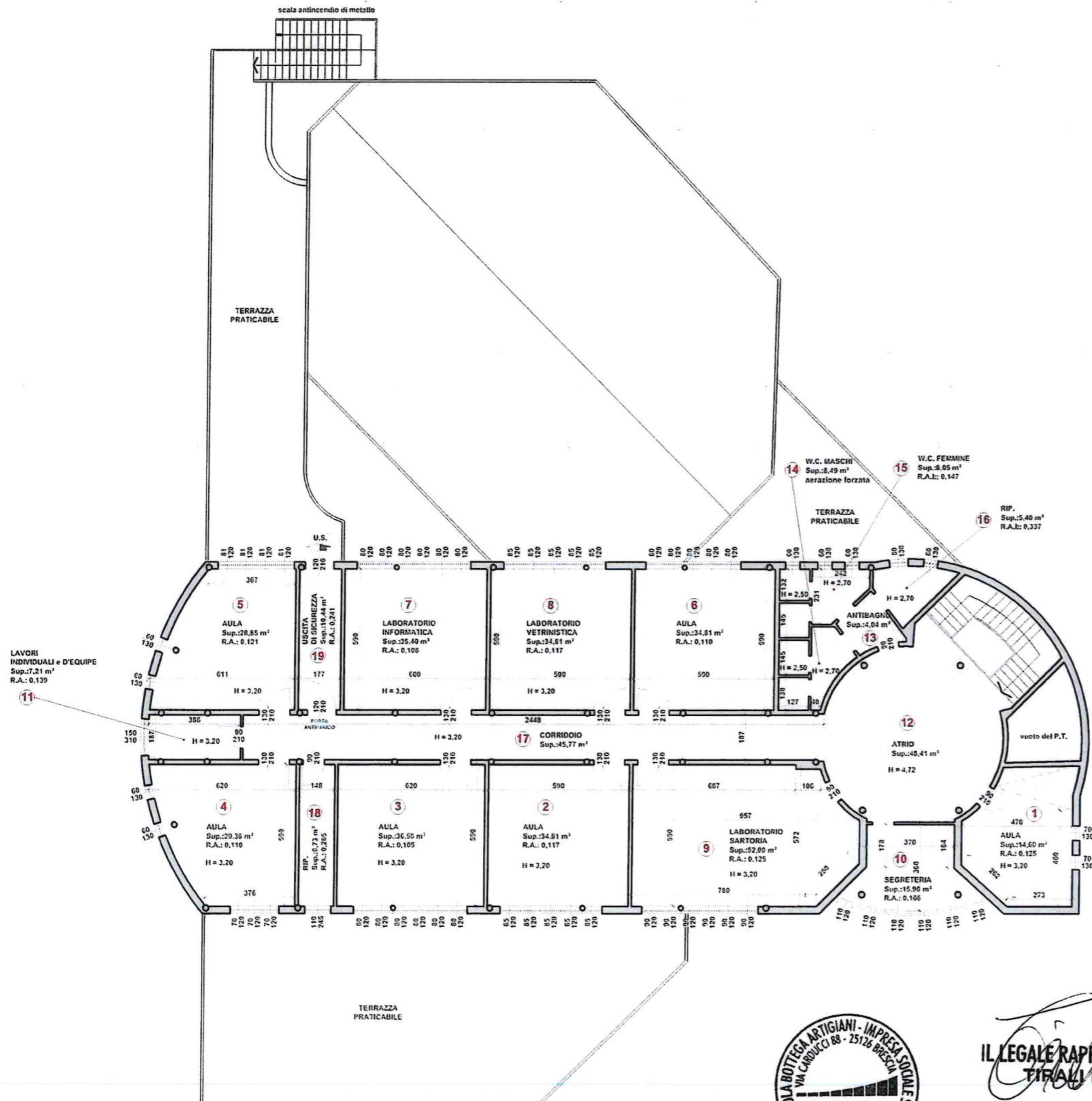
COMMITTENTE
 SCUOLA
 BOTTEGA ARTIGIANI
 IMPRESA SOCIALE S.r.l.

PROGETTO N°	DATA	REVISIONE	TAVOLA N°	SCALA
	NOV. 2017		1	1 : 100

A termini di legge si riserva la proprietà di questo disegno con diritto di riproduzione o rendering noto a terzi senza autorizzazione scritta

LEGENDA:
CALCOLO DIMOSTRATIVO R.A.I.

CANTIERE	DESCRIZIONE D'USO	SUPERFICIE (mq)	APERTURE	SOPRASTANTE		SOTTOSTANTE		R.A. (S.M.1/100)		R.A. (S.M.1/100)		R.A. (S.M.1/100)	
				LABORATORIO	AUTUA	LABORATORIO	AUTUA	LABORATORIO	AUTUA	LABORATORIO	AUTUA		
1	AULA	34,0	FRONTE APERTURA FRONTE APERTURA	0,70 0,70	1,20 1,20	0,70 0,70	1,20 1,20	0,125 0,125	0,125 0,125	0,125 0,125	0,125 0,125	0,125 0,125	0,125 0,125
2	AULA	34,1	FRONTE APERTURA FRONTE APERTURA	0,70 0,70	1,20 1,20	0,70 0,70	1,20 1,20	0,125 0,125	0,125 0,125	0,125 0,125	0,125 0,125	0,125 0,125	0,125 0,125
3	AULA	34,0	FRONTE APERTURA FRONTE APERTURA	0,70 0,70	1,20 1,20	0,70 0,70	1,20 1,20	0,125 0,125	0,125 0,125	0,125 0,125	0,125 0,125	0,125 0,125	0,125 0,125
4	AULA	28,8	FRONTE APERTURA FRONTE APERTURA	0,70 0,70	1,20 1,20	0,70 0,70	1,20 1,20	0,125 0,125	0,125 0,125	0,125 0,125	0,125 0,125	0,125 0,125	0,125 0,125
5	AULA	28,8	FRONTE APERTURA FRONTE APERTURA	0,70 0,70	1,20 1,20	0,70 0,70	1,20 1,20	0,125 0,125	0,125 0,125	0,125 0,125	0,125 0,125	0,125 0,125	0,125 0,125
6	AULA	34,1	FRONTE APERTURA FRONTE APERTURA	0,70 0,70	1,20 1,20	0,70 0,70	1,20 1,20	0,125 0,125	0,125 0,125	0,125 0,125	0,125 0,125	0,125 0,125	0,125 0,125
7	LABORATORIO INFORMATICA	35,0	FRONTE APERTURA FRONTE APERTURA	0,70 0,70	1,20 1,20	0,70 0,70	1,20 1,20	0,125 0,125	0,125 0,125	0,125 0,125	0,125 0,125	0,125 0,125	0,125 0,125
8	LABORATORIO VETRIANICA	34,1	FRONTE APERTURA FRONTE APERTURA	0,70 0,70	1,20 1,20	0,70 0,70	1,20 1,20	0,125 0,125	0,125 0,125	0,125 0,125	0,125 0,125	0,125 0,125	0,125 0,125
9	LABORATORIO SARTORIA	52,0	FRONTE APERTURA FRONTE APERTURA	0,70 0,70	1,20 1,20	0,70 0,70	1,20 1,20	0,125 0,125	0,125 0,125	0,125 0,125	0,125 0,125	0,125 0,125	0,125 0,125
10	SECRETARIA	15,0	FRONTE APERTURA FRONTE APERTURA	0,70 0,70	1,20 1,20	0,70 0,70	1,20 1,20	0,125 0,125	0,125 0,125	0,125 0,125	0,125 0,125	0,125 0,125	0,125 0,125
11	LAVORI INDIVIDUALI + D'EQUIPE	7,21	FRONTE APERTURA FRONTE APERTURA	0,70 0,70	1,20 1,20	0,70 0,70	1,20 1,20	0,125 0,125	0,125 0,125	0,125 0,125	0,125 0,125	0,125 0,125	0,125 0,125
12	ATRIO	45,41											
13	ANTIBAGNO	4,04											
14	W.C. MASCHI	3,49											
15	W.C. FEMMINE	3,05											
16	RIP.	5,40											
17	CORRIDOIO	45,77											
18	USCITA DI SICUREZZA	10,24											
19	LAVORI INDIVIDUALI + D'EQUIPE	7,21											
20	USCITA DI SICUREZZA	10,24											



MARGHERITA FOSCHETTI
architetto
VIA CORNARI, 45
25034 ORZINUOVI (BS)
TEL 030 99 41 962
EMAIL arch.foschetti@libero.it

PROGETTISTA
DIRETTORE DEI LAVORI
COMMITTENTE
SCUOLA
BOTTEGA ARTIGIANI
IMPRESA SOCIALE S.r.l.

TITOLO DEL PROGETTO
EDIFICIO SCOLASTICO
VIA KENNEDY, n° 93
CALVISANO - FRAZ. VIADANA (BS)

TITOLO DELLA TAVOLA
RILIEVO
PIANTA PIANO PRIMO

PROGETTO N°	DATA	REVISIONE	TAVOLA N°	SCALA
	NOV. 2017		2	1 : 100

BOTTEGA ARTIGIANI - IMPRESA SOCIALE S.r.l.
VIA CARLUCCO 88 - 25126 BRESCIA
Tel. 030.2301463
P.I. C.F. 03865710986 - 734

IL LEGALE RAPPRESENTANTE
TIZIANA MIVES

A termini di legge si riserva la proprietà di questo disegno con divieto di riprodurlo o renderlo noto a terzi senza autorizzazione scritta